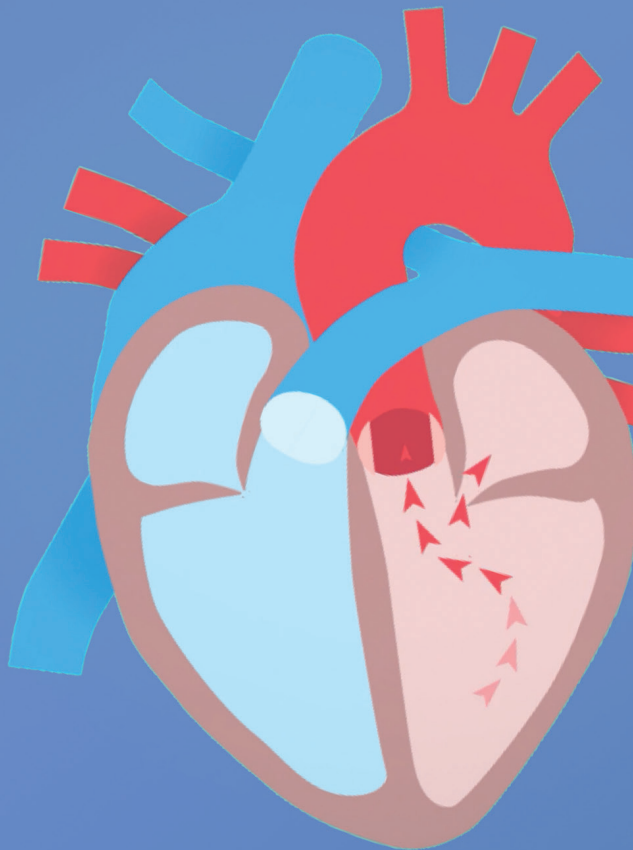




MICI

Mitral Clip Indications



La diagnosi di Insufficienza Mitralica con indicazione
alla Minimally Invasive Cardiac Surgery

Introduzione ai percorsi di Alta Formazione per la attestazione
di competenza sulle valvulopatie cardiache.

REFERRAL MEETING

Bari - 15 Maggio 2020

Centro Congressi Nicolaus

RAZIONALE

Come è noto, l'insufficienza mitralica è una frequente patologia cardiaca che si caratterizza per una incompleta chiusura della valvola mitrale durante la sistole, verificandosi così un rigurgito di sangue nella direzione sbagliata, ossia verso l'atrio. L'insufficienza mitralica rappresenta quindi un costante carico supplementare di lavoro per cuore e polmoni che, se non adeguatamente corretto, prelude alla comparsa di complicanze quali la fibrillazione atriale e lo scompenso cardiaco.

Pertanto, l'insufficienza mitralica andrebbe diagnosticata e trattata tempestivamente per prevenire conseguenze irreparabili e per ottimizzare i benefici del trattamento.

Il trattamento dell'insufficienza varia in funzione della causa e della gravità dei sintomi espressione del grado di avanzamento della malattia. Quando indicata, la terapia chirurgica "tradizionale" può prevedere un intervento chirurgico di ricostruzione (anuloplastica) o di sostituzione della valvola mitrale. Con lo sviluppo di nuovi sistemi minimamente invasivi, oggi anche i pazienti per i quali in passato la chirurgia sarebbe stata considerata troppo rischiosa, hanno a disposizione nuovi approcci di intervento, con procedure mini-invasive.

Tecniche "mini-invasive": la clip mitralica

La clip mitralica è una minuscola graffetta che, applicata ai lembi valvolari, permette agli stessi di richiudersi correttamente durante la sistole, ripristinando un normale flusso del sangue nel cuore. L'approccio è percutaneo, attraverso la vena femorale destra, con il catetere che, con monitoraggio ecocardiografico, viene condotto fino all'atrio sinistro dove viene impiantato il dispositivo Mitral-Clip.

Questa tecnica implica una netta riduzione delle complicanze postoperatorie rispetto all'approccio chirurgico tradizionale e soprattutto consente di trattare quei pazienti "fragili" e/o ad alto rischio, in passato esclusi da ogni possibilità di trattamento chirurgico e che oggi possono beneficiare del trattamento mini-invasivo.

Infatti la clip mitralica, entrata nella pratica clinica dal 2008 e con migliaia di impianti eseguiti sino ad oggi, ha ampiamente dimostrato di saper garantire una prolungata sopravvivenza e una buona qualità di vita a pazienti per i quali in passato era riservata la sola terapia medica.

PROGRAMMA LAVORI

15:00 Registrazione

15:15 Introduzione ai lavori *Vincenzo Contursi*

15:30 Puntualizzazione sulla Insufficienza Mitralica *Arturo Giordano*

IL TRATTAMENTO CON MITRAL CLIP

16:00 Il reclutamento del paziente: l'ecocardiogramma Trans-Toracico e Trans-Esofageo

Filippo Finizio

16:30 Coffee Break

16:45 L'esecuzione della procedura *Arturo Giordano*

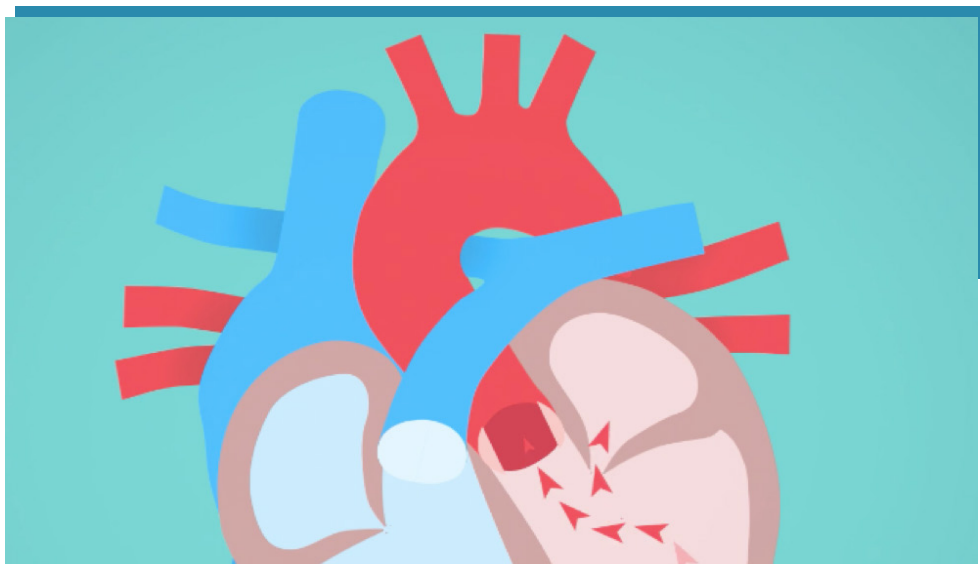
17:15 Discussione interattiva di un Caso Clinico *Filippo Finizio*

17:45 La Clip Mitralica: indicazioni e benefici attesi *Arturo Giordano*

18:00 Discussione Finale

NOTA:

La frequenza del Seminario è propedeutica all'accesso al CORSO DI ALTA FORMAZIONE con Simulatori Medici "High Fidelity" per la "DIAGNOSI ECOCARDIOGRAFICA TTE E TEE DELLE VALVULOPATIE CARDIACHE".



CON IL CONTRIBUTO NON CONDIZIONANTE DI



SEGRETERIA ORGANIZZATIVA E PROVIDER ECM

c.labmeeting
communication laboratory

Via delle Murge n.61 - 70124 Bari **Tel.** 0805061372
mail. info@clabmeeting.it **web.** www.clabmeeting.it **fb.** @C.labmeeting